

Congratulações,

Por ter comprado um produto Comelit. Seguro, resistente e de qualidade. Realizado conforme a regra da arte e de acordo com as normas de lei. Obrigado por ter escolhido Comelit!

Aviso


Seguir escrupulosamente as instruções fornecidas pelo construtor. Todos os aparelhos que constituem a instalação devem ser destinados exclusivamente ao uso para os quais foram concebidos. Efectuar a instalação em conformidade com as normas vigentes. Todos os produtos estão em conformidade com os requisitos das directivas 2006/95/CE (que substituem as directivas 73/23/CEE e as alterações subsequentes). A prova é a marca CE em todos os produtos.

Comelit Group S.p.A. declina qualquer responsabilidade por uma utilização imprópria dos aparelhos, por modificações realizadas por terceiros seja a que título e âmbito for e por utilização de acessórios e materiais não originais.

Atenção! Para reduzir o risco de avarias e de choques eléctricos:

- não abrir o aparelho ou efectuar pessoalmente reparações. Em caso de necessidade, pedir a intervenção de pessoal qualificado.
- não introduzir objectos nem derramar líquidos no interior do dispositivo.
- limpar com um pano humedecido em água. Evitar álcool e outros produtos agressivos.

Fig. 1 Descrição do telefone e informações para o utilizador

- 1 3 posições para toque de chamada/serviço privado:
Posição alta: toque de chamada no volume máximo.
Posição central: toque de chamada no volume médio.
Posição baixa: activação do serviço privado.
(O serviço privado significa a exclusão da chamada da unidade externa ou da central.
A activação da função de privacidade é indicada por um indicador vermelho que aparece no canto superior direito).
- 2 Indicador da função de privacidade.
- 3 Botão de abertura da porta .
- 4 Botão disponível de série para vários usos.
- 5 Botões ou LEDs para vários usos. (a)
- 6 Tampa substituível (veja a fig. 2).
- 7 Etiqueta do botão, onde as respectivas funções podem ser indicadas (para ser aplicada no telefone, debaixo da tampa) (veja a Fig.2).
- 8 Auscultador do telefone (levante o auscultador para iniciar a comunicação).

(a) Para mais informações, contacte o instalador.

Style



 **Comelit**[®]
GROUP S.P.A.

COMELIT ORGANISATION ALL AROUND THE WORLD

FT/STYLE/01 - 1° Ediz. 03/2007 - cod. 22590200BD

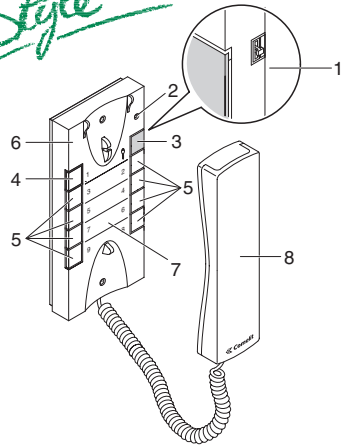
France
United Kingdom
Republic of Ireland
China
Hellas
Belgium
U.A.E.
Nederland
Espanña
Deutschland
Singapore
U.S.A.

COMELIT GROUP S.P.A.
Via Don Arrigoni 5 - 24020 Rovetta S. Lorenzo BG Italy
tel. (+39) 0346 750 011 - fax (+39) 0346 71436
info@comelit.it - commerciale.italia@comelit.it
export.department@comelit.it
www.comelit.it



1

Style



**Complimenti,
Avete acquistato un prodotto Comelit. Sicuro, resistente e
di qualità. Realizzato a regola d'arte e conforme alle norme
di legge. Grazie per aver scelto Comelit!**

1

Avvertenze

Seguire scrupolosamente le istruzioni fornite dal costruttore. Tutti gli apparecchi costituenti l'impianto devono essere destinati esclusivamente all'uso per cui sono stati concepiti. Effettuare l'installazione in conformità alle norme vigenti. Tutti i prodotti sono conformi alle prescrizioni delle direttive 2006/95/CE (che sostituisce la direttiva 73/23/CEE e successivi emendamenti) e ciò è attestato dalla presenza della marcatura **CE** sugli stessi.

Comelit Group S.p.A. declina ogni responsabilità per un utilizzo improprio degli apparecchi, per modifiche effettuate da altri a qualunque titolo e scopo, per l'uso di accessori e materiali non originali.

Attenzione! Al fine di ridurre il rischio di guasti e scosse elettriche:

- non aprire l'apparecchio o effettuare personalmente riparazioni. In caso di necessità richiedere l'intervento di personale qualificato.
- non inserire oggetti né versare liquidi all'interno del dispositivo.
- pulire con un panno inumidito con acqua. Evitare Alcool e altri prodotti aggressivi.

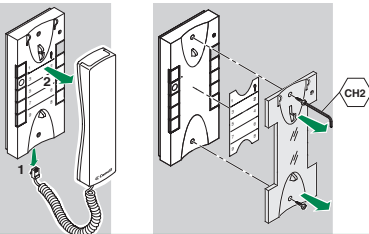
Fig. 1 Descrizione citofono e informazioni utente

- 1 Selettore suoneria/servizio Privacy a 3 posizioni.
Posizione alto: Suoneria volume massimo.
Posizione centrale: Suoneria volume medio.
Posizione basso : Attivazione servizio Privacy.
(Per servizio Privacy si intende l'esclusione della chiamata dal posto esterno o dal centralino; l'attivazione della funzione Privacy è evidenziata dalla comparsa di un indicatore rosso in alto a destra).
- 2 Indicatore funzione Privacy.
- 3 Pulsante Apriporta . .
- 4 Pulsante di serie per usi vari.
- 5 Pulsanti o Led per usi vari. (a)
- 6 Cover intercambiabile (vedi fig. 2).
- 7 Etichetta memo-pulsanti su cui è possibile riportare la funzione dei pulsanti del Citofono (da applicare sul Citofono sotto la cover intercambiabile) (vedi Fig.2).
- 8 Cornetta citofono (Sollevare la cornetta per iniziare la comunicazione).

(a) Per maggiori informazioni contattare il proprio installatore di fiducia.

2

2



●

**Enhorabuena,
Habéis comprado un producto Comelit. Seguro, resistente y
de calidad. Realizado conforme a método y a las normas de
ley. ¡Gracias por haber elegido Comelit!**

E

Advertencias

Seguir atentamente las instrucciones suministradas por el fabricante. Todos los aparatos que constituyen la instalación, deberán destinarse exclusivamente al uso para el cual han sido fabricados. Efectuar la instalación conforme a las normas vigentes. Todos los productos cumplen con la directiva 2006/95/CE (que sustituye a la directiva 73/23/CEE y a las enmiendas posteriores). Así lo certifica la marca **CE** de los productos.

Comelit Group S.p.A. declina toda responsabilidad por un uso impropio de los aparatos, por cambios efectuados por terceros para cualquier título o finalidad, por el uso de accesorios y materiales no originales.

Atención! Al fine di ridurre il rischio di guasti e scosse elettriche:

- No abra el aparato o efectúe reparaciones personalmente. En caso de necesidad, requerir la intervención de personal cualificado.
- No introduzca objetos ni vierta líquidos en el interior del dispositivo.
- Limpiar con un paño humedecido en agua. Evitar alcohol y otros productos agresivos.

Fig. 1 Descripción del teléfono e información para el usuario

- 1 Selector de tonos de llamada/servicio de privacidad de tres posiciones:
Posición superior: tono de llamada a volumen máximo.
Posición media: tono de llamada a volumen medio.
Posición inferior: activación del servicio de privacidad.
(El servicio de privacidad excluye la llamada de la unidad externa o de la centralita. La activación de la función de privacidad se muestra mediante un indicador rojo en la esquina superior derecha.)
- 2 Indicador de función de privacidad.
- 3 Pulsador de apertura de puerta .
- 4 Pulsador disponible de serie para varios usos.
- 5 Pulsadores o LED para varios usos. (a)
- 6 Cubierta intercambiabile (consulte la fig. 2).
- 7 Etiqueta de memorización del pulsador donde pueden indicarse las funciones de los pulsadores del teléfono (para adherir al teléfono bajo la cubierta) (consulte la fig. 2).
- 8 Auricular del teléfono (levantar el auricular para comenzar la comunicación).

(a) Para obtener más información, póngase en contacto con el instalador.

7